

# TANEČNÍ KOSTÝMY

## HLAVNÍ OBECNÁ PRAVIDLA

- Kostýmy musí vytvářet v každé disciplíně (standardní tance a latinskoamerické tance) charakteristickou podobu páru. (SA – shape area).
- Kostýmy musí pokrývat intimní oblast tanečnicků (IA – intimacy area).
- Kostýmy a make-up musí odpovídat věku a úrovni tanečnicků.
- Použití náboženských symbolů jako dekorace nebo dekoračních šperků je zakázáno (neplatí pro osobní šperky).
- Hlavní porotce může nařídít soutěžícímu, aby si sundal části šperků nebo kostýmu, pokud to ohrožuje a představuje nebezpečí pro tanečnicka nebo jiného soutěžícího.
- Je povoleno tančit v kostýmu pro nižší kategorii.

## PRAVIDLO DOBRÉHO VKUSU

Každé použití materiálu, barvy nebo střihu, či jiný záměr, které by ukazovaly na nesouhlas s těmito pravidly, bude považováno za jejich porušení v případě, že tak rozhodne hlavní porotce a to i když nedojde k porušení doslovného znění těchto pravidel.

## SANKCE

Pokud pár není oblečen v souladu s těmito pravidly a i po obdržení upozornění od hlavního porotce, neupravil kostým tak, aby odpovídal pravidlům, má právo hlavní porotce vyhlásit okamžitou diskvalifikaci.

---

## SKUPINA I.

**DĚTI (do 7 let)**

**DĚTI I: (8-9 let)**

**DĚTI II: (10-11 let)**

*Poznámka: Pro obě taneční disciplíny (STT, LAT) je vyžadován jeden kostým*

### **Kostým pro tanečnicka - partnerku**

- Černá sukně + bílá halenka, trikot nebo tričko (T-shirt)

- Jednoduché jednobarevné šaty + kalhotky
- Trikot se sukni jedné barvy
- Hladká nebo plisovaná sukně z minimálně 1 a maximálně 3 půlkruhů.
  - Jedna jednoduchá kruhová spodnička je povolena.
  - Žádné doplňky na sukni nebo spodničce (např. volány).
  - Šaty nelze zakončit žádným typem výztuhy nebo krinolíny a vlasce .
  - Délka sukně nesmí být kratší než 10 cm nad kolena a ne delší než těsně pod kolena.
  - Kalhotky musí zakrývat spodní prádlo.

### **Povolené střihy - Příloha A**

**Materiál** - průhledné a kovové materiály nejsou povoleny; kombinace různých materiálů stejné barvy jsou povoleny; pokud je použita krajka, musí být podšitá neprůhledným materiálem stejné barvy.

**Barvy** - všechny barvy kromě barvy pleti (tělové barvy). Kalhotky musí být stejné barvy jako kostým.

**Dekorace** - nejsou povoleny žádné dekorace: (kameny, flitry, peříčka, květiny, střípce, krajkové aplikace a další).

**Boty** - pouze s "blokovým" (kostkovým) podpatkem, ne vyšším než 3,5 cm - příloha C; každá barva

je přípustná. Boty lze nosit s jakýmkoli krátkými ponožkami v libovolné barvě.

**Punčochové kalhoty** - pouze tělová barva; síťované punčochové kalhoty nejsou povoleny.

**Účes** - nejsou povoleny velmi složité účesy, umělé vlasy (příčesy), ozdoby do vlasů, barevný lak a třpytky.

**Make-up** - umělé řasy, umělé opálení nejsou povoleny.

**Šperky** - nejsou povoleny (náramky, prsteny a náhrdelníky atd.).

**Umělé nehty, nalakované nehty** nejsou povoleny.

### **Kostým pro tanečnicka - partnera**

- Černé kalhoty, pásek pod nohama (gumička) je povolen. Černý pásek s kovovou přezkou je povolen. Košile by měla být hladká, bílá, s dlouhým rukávem (nejlépe bavlněná popř. bavlna smíchaná s polyesterem). Lesklý nebo vzorovaný materiál není povolen. Dlouhý límec ve tvaru křídla (stojatý límec) a vyhrnuté rukávy nejsou povoleny.
- V obou tanečních disciplínách se nosí černá kravata nebo černý motýlek.
- Kovová spona na kravatu je povolena. Košile musí být zastrčena do kalhot.

**Dekorace** - nejsou povoleny.

**Šperky** - nejsou povoleny.

**Boty** - černé na nízkém podpatku (maximálně 2 cm), vyrobené z kůže, semiše popř.

lakované - nošené s černými ponožkami.

**Účes** - preferují se krátké vlasy. Pokud jsou vlasy dlouhé, musí být v culíku.

**Make-up** - není povolen.

## **SKUPINA II.**

### **JUNIOR I: (12-13 let)**

#### **Kostýmy pro tanečnici - partnerku: v obou tanečních disciplínách**

- Kostýmy bez zdobení (kameny, flitry, perly, peříčka).
- Kovově lesklé a flitrované materiály nejsou povoleny.
- Kombinace různých barev, krajkové látky, krajkové nášivky, květiny, třásně jsou povoleny.
- Střih, model kostýmu a šatů – je nutné dodržovat předpisy týkající se střihu šatů - skupina IV. – pravidla kostýmů včetně přílohy B.

**Barvy** - všechny barvy kromě "barvy pleti" (tělové barvy). Kalhotky musí být ve stejné barvě jako celý kostým.

**Boty** - povoleny jsou podpatky do 5 cm (2") - příloha C - kubánský typ ("cuban") nebo úzké, nošené bez krátkých ponožek.

**Punčochové kalhoty** – síťované punčochové kalhoty nejsou povoleny.

**Účes** - nejsou povoleny velmi složité účesy, umělé vlasy (příčesy), ozdoby do vlasů, barevný lak a třpytky.

**Make-up** - není povolen.

**Šperky** - nejsou povoleny (náramky, prsteny, náhrdelníky, manžetové knoflíčky a jiné ozdoby).

**Umělé nehty** – nejsou povoleny.

#### **Kostým pro tanečnicka - partnera**

***Kostým pro latinskoamerické tance - jako pro kategorii Děti nebo níže:***

- Černé nebo tmavě modré kalhoty. Černý pásek s kovovou přezkou je povolen.
- Černý, tmavě modrý nebo bílý „top“ – horní část kostýmu – s dlouhými rukávy.
  - Vyhrnuté rukávy nejsou povoleny.
  - "Vršek" musí být zastrčen do kalhot, otevření košile (výstřih) nesmí být níže než konec hrudní kosti.

- Černá nebo tmavě modrá vesta je povolena. Kovová spona na kravatu povolena.
- Průhledné materiály mohou být použity jako dekorace, ale ne jako primární materiál. Množství použitého průhledného materiálu nesmí překročit 25 %.

**Dekorace** - nejsou povoleny.

**Boty** - černé, nošené s černými ponožkami.

**Účes** - preferují se krátké vlasy. Pokud jsou vlasy dlouhé, musí být v culíku.

**Make-up** - není povolen.

**Šperky** - nejsou povoleny.

***Kostým pro standardní tance***

- Černé nebo tmavě modré kalhoty s vestou nošené s:
  - bílou košili s dlouhým rukávem a černou kravatou nebo černým motýlkem,
  - bílý smoking nebo frak s bílým motýlkem,
- Kovová spona na kravatu a manžetové knoflíčky jsou povoleny.

**Dekorace** - nejsou povoleny.

**Boty** - pouze černé na nízkém podpatku, nošené s černými ponožkami.

**Účes** – preferují se krátké vlasy. Pokud jsou vlasy dlouhé, musí být v culíku.

**Make-up** – není povolen.

**Šperky** - nejsou povoleny.

## **SKUPINA III**

**JUNIOŘI II (14-15 let) třída E,D a C**

**MLÁDEŽ (16-18 let) třída E, D a C**

**MLÁDEŽ DO 21 LET (16-20 let) třída E, D a C**

**DOSPĚLÍ (19 let a starší), třída E, D a C**

**SENIORŮ - kategorie START**

***Kostýmy pro tanečnice – partnerky v obou tanečních disciplínách***

- Kostýmy bez zdobení (kameny, flitry, perly, peříčka).
- Kovově lesklé a flitrované materiály nejsou povoleny.
- Kombinace různých barev, krajkové látky, krajkové nášivky, květiny, třásně jsou povoleny.
- Střih, model kostýmů a šatů – je nutné dodržovat předpisy týkající se střihu šatů - skupina IV. – pravidla kostýmů včetně přílohy B.

**Barvy** - povoleny všechny barvy.,

Materiál barvy pleti (tělová barva) nemůže být základním materiálem, může být použit k dokončení oblečení (paže, ramena, záda), a jeho množství nemůže překročit 20 %. Tělová barva se nesmí používat na prsa a kalhotky.

**Boty** - jakékoliv.

**Účes** - velmi složité účesy nejsou žádoucí.

**Make-up** – příliš intenzivní make-up není žádoucí.

**Šperky** – pouze jako součást tanečního kostýmu.

**Umělé nehty** – povoleny.

**Kostým pro tanečníka - partnera**

***Kostým pro latinskoamerické tance***

- Černé nebo tmavě modré kalhoty. Černý pásek s kovovou přezkou je povolen.
- Černý, tmavě modrý nebo bílý „top“ – vrchní část kostýmu – s dlouhým rukávem.

Vyhrnuté rukávy nejsou povoleny. "Vršek" musí být zastrčený do kalhot, výstřih nesmí být níže než na konec hrudní kosti.

- Černá nebo tmavě modrá vesta je povolena.
- Kovová spona na kravatu je povolena.
- Průhledné materiály mohou být použity jako dekorace, ale ne jako primární materiál. Množství použitého průhledného materiálu nesmí překročit 25 %.

**Dekorace** - nejsou povoleny.

Poznámka: Kravatová spona, košilové knoflíky, manžetové knoflíčky se nepovažují za dekorace.

**Boty** - jakékoliv.

**Účes** – preferují se krátké vlasy. Pokud jsou vlasy dlouhé, musí být v culíku.

**Šperky** - pouze jako součást tanečního kostýmu.

#### ***Kostým pro standardní tance***

- Černé nebo tmavě modré kalhoty s vestou nošené s :
  - bílou košili s dlouhým rukávem a černou kravatou nebo černým motýlkem,
  - bílý smoking nebo frak s bílým motýlkem,
- Kovová spona na kravatu a manžetové knoflíčky jsou povoleny.

**Dekorace** - nejsou povoleny.

**Boty** - jakékoliv.

**Účes** – preferují se krátké vlasy. Pokud jsou vlasy dlouhé, musí být v culíku.

**Šperky** – pouze jako součást tanečního kostýmu.

**Reklama** – povolena je reklama maximálně čtyř sponzorů na tanečních kostýmech

Soutěžních párů. Tanečník – partner může mít tři sponzory a

Tanečnice – partnerka může mít pouze jednoho sponzora. Reklamy nemohou být větší než 40 cm čtverečních pro každého sponzora. Reklama může být pouze zapnutá v pase, na hrudi nebo na rukávech.

**Poznámka:** Změna oblečení během kola není povolena, s výjimkou případu že je kostým nepoužitelný.

## **SKUPINA IV**

**JUNIOŘI II (14-15 let) třída B a A**

**MLÁDEŽ (16-18 let) třída B, A a S**

**MLÁDEŽ DO 21 LET (16-20 let), třída B, A a S**

**DOSPĚLÍ (19 let a starší), třída B, A a S**

### ***Kostým pro tanečnici - partnerku***

Soutěžní kostým, střih - **Příloha B.**

- Tanga nejsou povoleny (ang. tangas – viz pravidla soutěží WDSF).
- Kalhotky v tělové barvě nejsou povoleny.
- Oblast prsou musí být pokryta neprůhledným materiálem.
- Vzdálenost mezi košíčky podprsenky musí být menší než 5 cm.

**Dekorace** - jsou povoleny.

**Boty** - jakékoliv.

**Účes** – velmi složité účesy nejsou žádoucí.

**Make-up** obličej, umělé opálení, umělé řasy – povoleno.

**Šperky** - pouze jako součást tanečního kostýmu.

**Umělé nehty** – povoleny.

### ***Kostým pro tanečnicka - partnera***

Soutěžní kostým, střih - **Příloha B.**

**Dekorace** - jsou povoleny.

**Boty** - jakékoliv.

**Účes** – pokud jsou vlasy dlouhé, musí být sepnuty do culíku.

**Šperky** - pouze jako součást tanečního kostýmu.

**Reklama** – povolena je reklama maximálně čtyř sponzorů na tanečních kostýmech

soutěžních párů. Tanečnick – partner může mít tři sponzory a

Tanečnice – partnerka může mít pouze jednoho sponzora. Reklamy nemohou být větší

než 40 cm čtverečních pro každého sponzora. Reklama může být pouze zapnutá

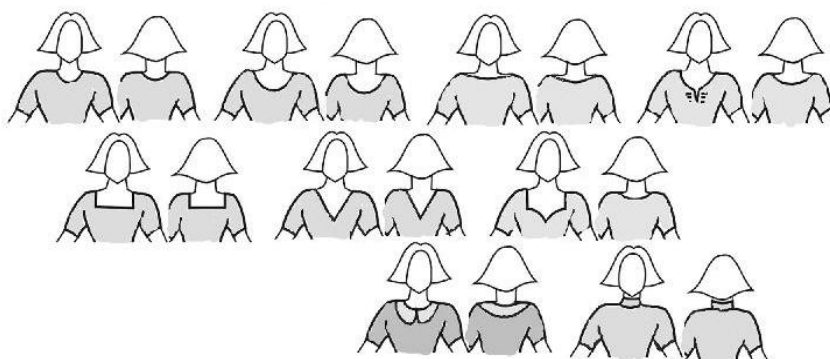
v pase, na hrudi nebo na rukávech

#### **poznámky:**

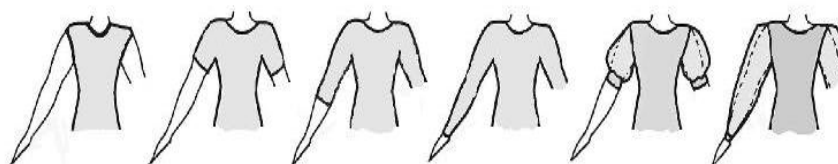
- Košile se dá rozepnout do středu opasku (přezka). Rukávy mohou být srolované (viz příloha B).
- Převlékání během kola není povoleno, s výjimkou případu že je kostým nepoužitelný.

## **Příloha A**

**A. DEKOLTY:** vzory - tvary výstřihů, které jsou povoleny, jiné tvary nejsou povoleny

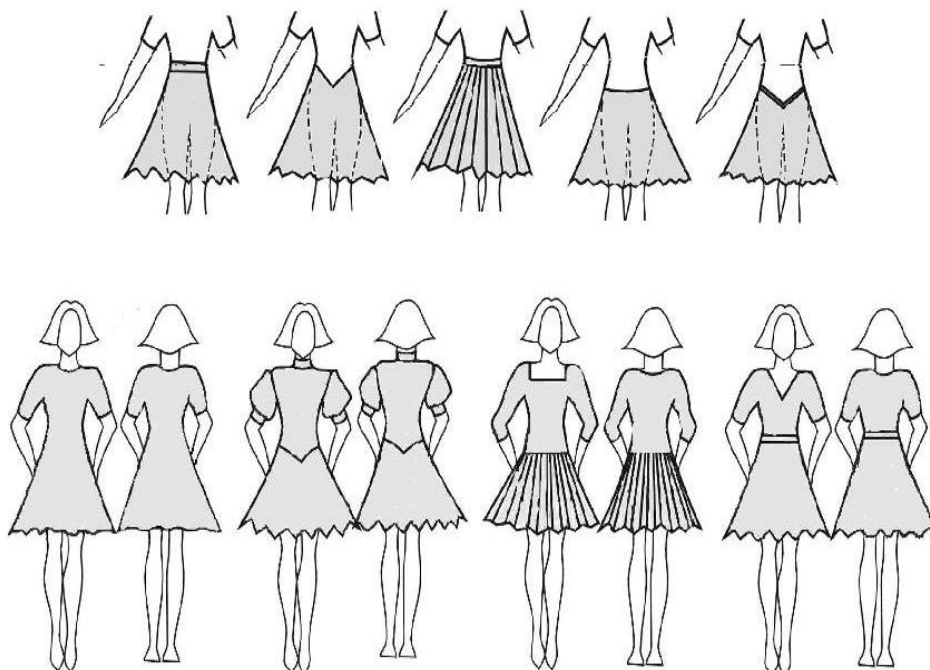


**B. RUKÁVY:** vzory, které jsou povoleny, jiné vzory nejsou povoleny



**C. SUKNĚ:**

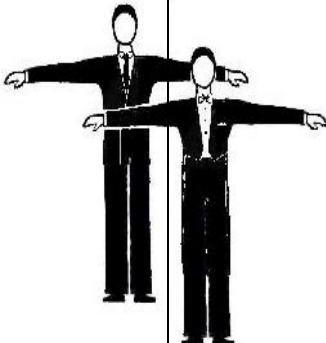
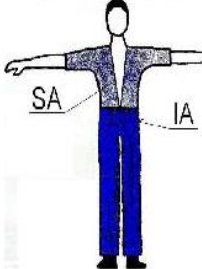
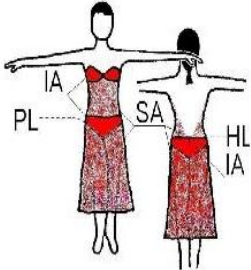
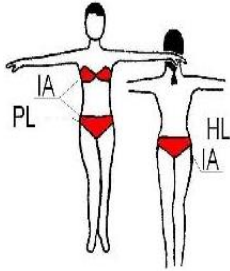
**Dovolené stříhy**



**Volány na sukni nebo spodničkách, šaty bez rukávů (odhalená ramena) nejsou povoleny.**



## Příloha B

	PARTNER		PARTNERKA		
	STANDARD	LATINA	STANDARD	LATINA	
<b>Junioři II</b>  <b>Mládež</b>  <b>Mládež do 21 let</b>  <b>Dospělí</b>	<b>Černý oblek</b> Černé kalhoty Černé sako Bílá košile a Černá kravata  nebo  Bílá fraková košile a Bílý motýlek  	<b>Černý frak</b> Černé kalhoty Černý frak Bílá vesta Bílá fraková košile Bílý motýlek	<b>Košile/top</b> Libovolná barva  <b>Kalhoty</b> Libovolná barva (tělová NE)  	<b>Junior I –</b> Libovolná barva (tělová NE) <b>Ostatní kategorie –</b> Libovolná barva    Dvoudílné šaty <b>nejsou povoleny.</b>	<b>Junior I –</b> Libovolná barva (tělová NE) <b>Ostatní kategorie –</b> Libovolná barva    Dvoudílné šaty povoleny, ale horní a dolní část šatů <b>nesmí</b> <b>být</b> ve formě bikin.

**DEFINICE POUŽITÝCH POJMŮ** (na obrázcích jsou použity anglické zkratky; viz WDSF pravidla oblékání)

**Intimacy area (IA)** *Intimní oblasti* – části těla, které **musí být zakryty**

neprůhlednými materiály, nebo průhlednými materiály, podloženými neprůhlednými materiály. Pokud je v IA použit materiál tělové barvy, musí být zakončen dekoracemi.

**Shape area (SA)** *Tvarová oblast* - minimální plocha, která **musí být zakryta**. Průhledné materiály jsou v těchto oblastech povoleny jakékoliv barvy.

**Hip Line (HL)** *Linie boků* – horní linie kalhotek (jak nízko)

= přímá horizontální linie v úrovni horního konce linie mezi hýžděvými svaly

(intergluteal line) **nesmí být vidět.**

**Panty Line (PL)** **Linie kalhotek** - spodní linie kalhotek (jak vysoko)

- zadní – celé hýžděové svaly musí být zakryty
- přední – linie vede podél ohybu mezi nohou a torzem

Vzdálenost mezi HL (linií boků) a PL (linie kalhotek) na straně **musí být větší než 5 cm.**

**Man's Top Opening Point (TOP)** **Pánský bod rozepnutí košile**

- bod, do kterého lze rozepnout top nebo košili.
- = střed opasku (přezka) nebo střed horní linie kalhot

Kravatová spona, knoflíky u košile, manžetové knoflíčky nejsou ozdobou.

## PŘÍLOHA C

Výška podpatku

